

## 12 Der Wangeliner Garten und das Lehmuseum Gnevsdorf liegen auf der Strecke

Karower Meiler – Plau am See – Schlemmin – Vietlütbe – Wangelin – Gnevsdorf – Ganzlin – Silbermühle – Plau am See – Karower Meiler  
54,9 km



01	Karower Meiler	Plau am See	7,5	LP/LP
02	Plau am See	Schlemmin	8,4	LP/0
03	Schlemmin	Vietlütbe	5,6	
04	Vietlütbe	Wangelin	9,4	0/LP
05	Wangelin	Gnevsdorf	2,1	LP/LP
06	Gnevsdorf	Ganzlin	3,8	LP/0
07	Ganzlin	Silbermühle	5,8	
08	Silbermühle	Plau am See	4,8	0/LP
09	Plau am See	Karower Meiler	7,5	<b>54,9</b>

Hinweise zur Tour:

Diese Tour verspricht abseits vom Trubel um den Plauer See viel Besinnliches. Unvergessen bleibt der Besuch des Wangeliner Gartens mit seiner Schönheit und Lebendigkeit der Menschen, die dort wirken.

**Sehenswertes:**

Dorfkirchen in Karow,  
Vietlübbe, Retzow, Gnevsdorf,  
Ganzlin  
Stadtkirche in Plau

Herrenhäuser  
Karow, Klein Dammerow

Bienenmuseum in Quetzin

Lehnbbaumuseum in Gnevsdorf (Bild)

Wangeliner Garten (Bild)

**Bademöglichkeiten:**

Plauer See

**Imbiss:**

Wangeliner Garten

**Gastronomie:**

Quetzin, Plau, Ganzlin

**Übernachtung:**

Wangelin im Lehbau-Hotel  
Plau

**Besondere Angebote**

Wangelin

Internationale Lehbau-Seminare

Offene Gärten MV

Viele Veranstaltungen (Konzerte, Kino, Lesungen)

Bildungsangebote



### 13 Hier finden Bären aus nicht artgemäßer Haltung ein neues Zuhause

Zum Bärenpark und zurück (s. 11)

51,3 km



01	Zum Bärenpark	und zurück	51,3
----	---------------	------------	------

Hinweise zur Tour:

Die Strecke hin- und zurück vom Karower Meiler ist genauso weit wie rund um den Plauer See (s. diese).

Ladepunkte: Karower Meiler, Burgmuseum Plau, Bärenwald

In der naturnahen Region der Mecklenburgischen Seenplatte liegt der BÄRENWALD MÜRITZ – an der Südspitze des Plauer Sees, einem der größten Seen dieser faszinierenden Urlaubsregion.

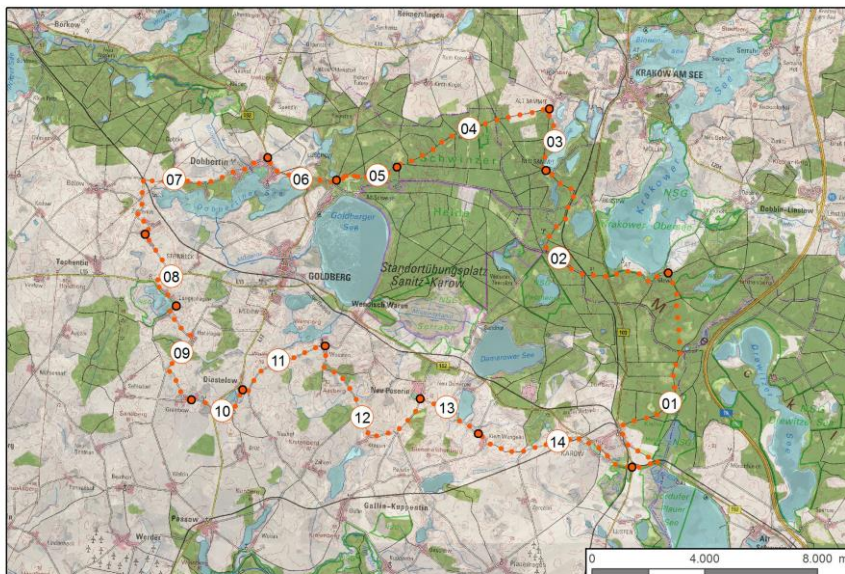
Während einer Wanderung durch den Mischwald können Sie die Bären beobachten und an spannenden Ausstellungsstationen mehr über das Leben dieser interessanten Wildtiere erfahren. Spielplätze, ein Bistro und ein Shop runden das attraktive Angebot ab.

<http://www.baerenwald-mueritz.de>



## 14 Ein Ausflug zum Kloster Dobbertin über liebenswerte Dörfer

Karower Meiler – Glave – Neu Sammit – Alt Sammit – Jellen – Neu Schwinz – Dobbertin – Zidderich – Langenhagen – Grambow – Diestelow – Woosten – Neu Poserin – Klein Wangelin - Karower Meiler  
69,1 km



01	Karower Meiler	Glave	9,9	LP/0
02	Glave	Neu Sammit	8,7	
03	Neu Sammit	Alt Sammit	2,5	0/LP
04	Alt Sammit	Jellen	5,9	LP/0
05	Jellen	Neu Schwinz	2,3	
06	Neu Schwinz	Dobbertin	3,1	0/LP
07	Dobbertin	Zidderich	7,1	LP/0
08	Zidderich	Langenhagen	3,7	
09	Langenhagen	Grambow	4,7	
10	Grambow	Diestelow	2,5	
11	Diestelow	Woosten	3,5	
12	Woosten	Neu Poserin	6,3	
13	Neu Poserin	Klein Wangelin	2,7	
14	Klein Wangelin	Karower Meiler	6,3	<b>69,1</b>

Hinweise zur Tour:

Eine besondere Tour durch den Naturpark NSH über die Dörfer mit „viel Landschaft“.

### **Sehenswertes:**

Dorfkirchen in Karow, Alt Sammit  
Woosten, Unter Brüz, Groß Poserin,

Herrenhäuser in Karow, Neu Sammit,  
Alt Sammit, Hof Hagen, Kressin, Neu  
Poserin mit Park (Bild)

Kloster Dobbertin mit Park und  
Klosterkirche



### **Bademöglichkeiten:**

Neu Sammit, Dobbertin, Groß Poserin

### **Gastronomie**

Gaststätten und Café in Dobbertin

### **Übernachtung:**

Dobbertin

### **Kanuverleih:**

Dobbertin



### **Schiffahrt**

Dobbertin

### **Fahrradverleih**

Karower Meiler, Linstow

### **NSG**

Gültzsee, Jellen (Wachholder),  
Langenhäger Seewiesen  
(Kranichrastplatz) (Bild)



### **Besondere Angebote**

Aussichtsturm am Krakower Obersee

## 15 Vom Naturparkzentrum in die Nossentiner Heide

Karower Meiler – Alt Schwerin – Spaarow – Nossentiner Hütte – Bornkrug – Linstow – Dobbin – Glave Karower Meiler



km

01	Karower Meiler	Alt Schwerin	8,3	LP/LP
02	Alt Schwerin	Sparow	2,2	LP/LP
03	Sparow	Nossentiner Hütte	5,1	LP/0
04	Nossentiner Hütte	Bornkrug	10,4	0/LP
05	Bornkrug	Linstow	1,3	LP/LP
06	Linstow	Dobbin	4,1	LP/0
07	Dobbin	Glave	4,6	
08	Glave	Karower Meiler	8,5	<b>44,4</b>

Hinweise zur Tour:

Durch den Naturpark mit beiden Gebieten Nossentiner Heide und Schwinzer Heide.

**Sehenswertes:**

Dorfkirchen in Karow, Alt Schwerin,  
Linstow

Hügelgrab bei Sparow am Drewitzer See

Aussichtspunkt bei Glave

Herrenhäuser in Karow, Alt Schwerin,  
Sparow, Linstow

**Bademöglichkeiten:**

Alt Schwerin, Drewitzer See

**Imbiss (in der Saison):**

Alt Schwerin  
Dobbin – Fischer

**Gastronomie:**

Alt Schwerin  
Nossentiner Hütte  
Sparow  
Bornkrug

**Übernachtung:**

Alt Schwerin, Sparow  
Bornkrug

**Fahrradverleih**

Karower Meiler, Linstow

**Besondere Angebote**

Ausstellung Karower Meiler  
Agroneum Alt Schwerin  
Sparower Meiler  
Wollyner Museum in Linstow

