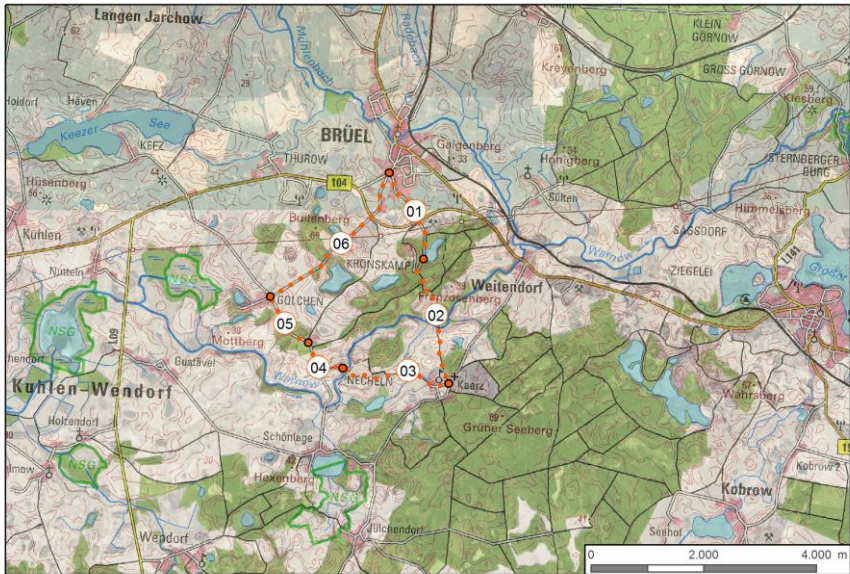


8 Park mit Mammutbäumen, Biber-Station an der Warnow

Brühl - Roter See - Kaarz - Alt Necheln - Neu Necheln – Golchen - Brühl
11,8 km



01	Brühl	Roter See	1,8	
02	Roter See	Kaarz	2,5	0/LP
03	Kaarz	Alt Necheln	2,1	LP/LP
04	Alt Necheln	Neu Necheln	1,0	LP/0
05	Neu Necheln	Golchen	1,1	0/LP
06	Golchen	Brühl	3,2	11,8

Hinweise zur Tour:

Die Tour ist fast zu Fuß zu bewältigen. Aber es lohnt sich an jedem der genannten Stationen sich länger aufzuhalten und dann ist ein Fahrrad/Pedelec auch vorteilhaft. Abstecher vom Weg sind an allen Orten lohnend.

Sehenswertes:

Kirche in Brüel

Baumlehrpfad in Brüel

Schloss Kaarz mit Mammutbäumen
im Park, Mausoleum und
Streuobstwiese (Bild)

Biberzentrum Alt Necheln

Golchener Hof

Bademöglichkeiten:

Roter See

Gastronomie und Einkaufen:

Brüel, Alt Necheln (Café am
Wochenende)

Übernachtung:

Brüel, Alt Necheln (Bild),
Golchener Hof

Kanuverleih

Alt Necheln

Besondere Angebote

Jazz in Brüel

Apfelfest in Kaarz

Bibertag in Alt Necheln

Events auf dem Golchener Hof

